

Modelo: APARTADOR SOLD HIDRA 7 VIAS COIMMA

Cod. Produto: 11800

Cod. Manual: 01052-004



Qualidade que pesa exato!

COMÉRCIO E INDÚSTRIA DE MADEIRAS E METALÚRGICA SÃO CRISTÓVÃO LTDA.

www.coimma.com.br / e-mail: coimma@coimma.com.br

End. Via Marginal José Dansieri, 605 - Distrito Industrial - CEP: 17.900-000 - Dracena / SP

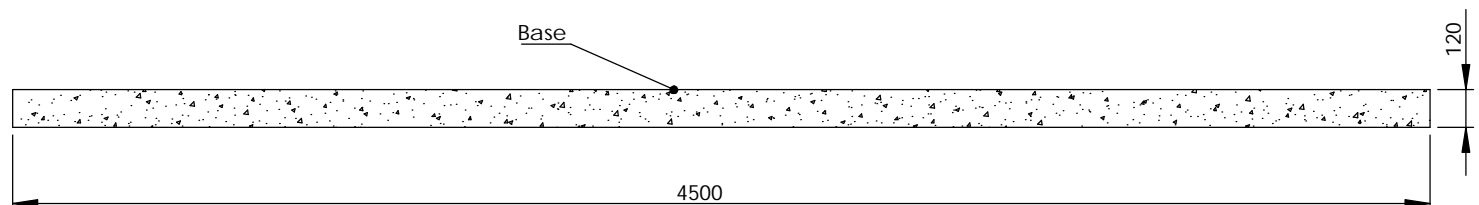
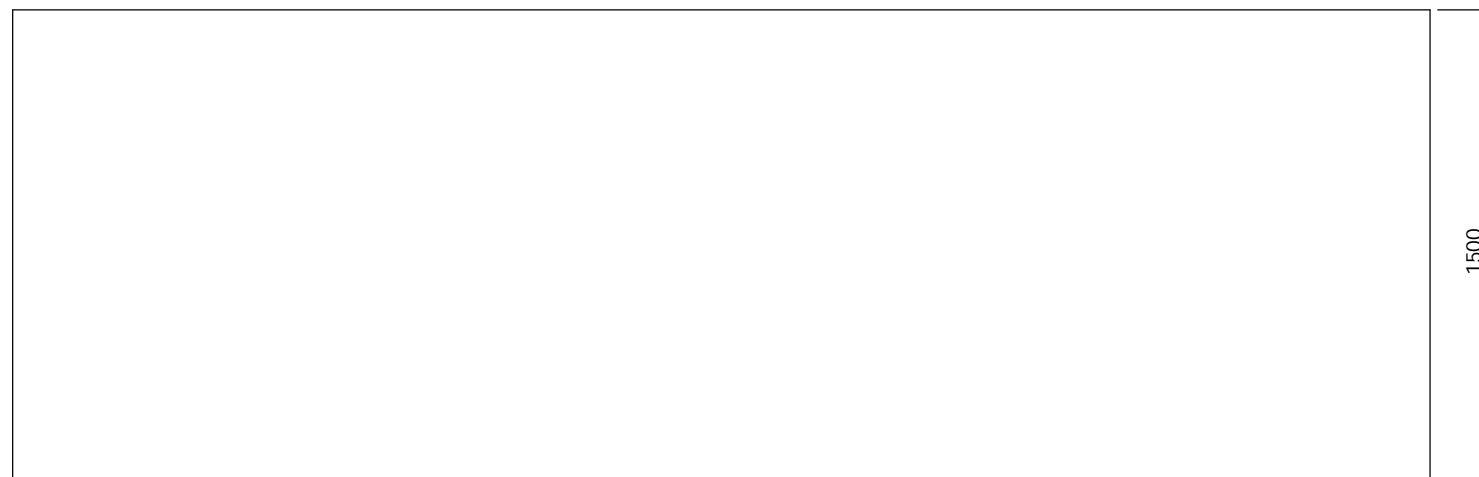
PABX: 18-3821-9900 / FAX 18-3821-9911 - Cx. Postal 1031

Base do Apartador

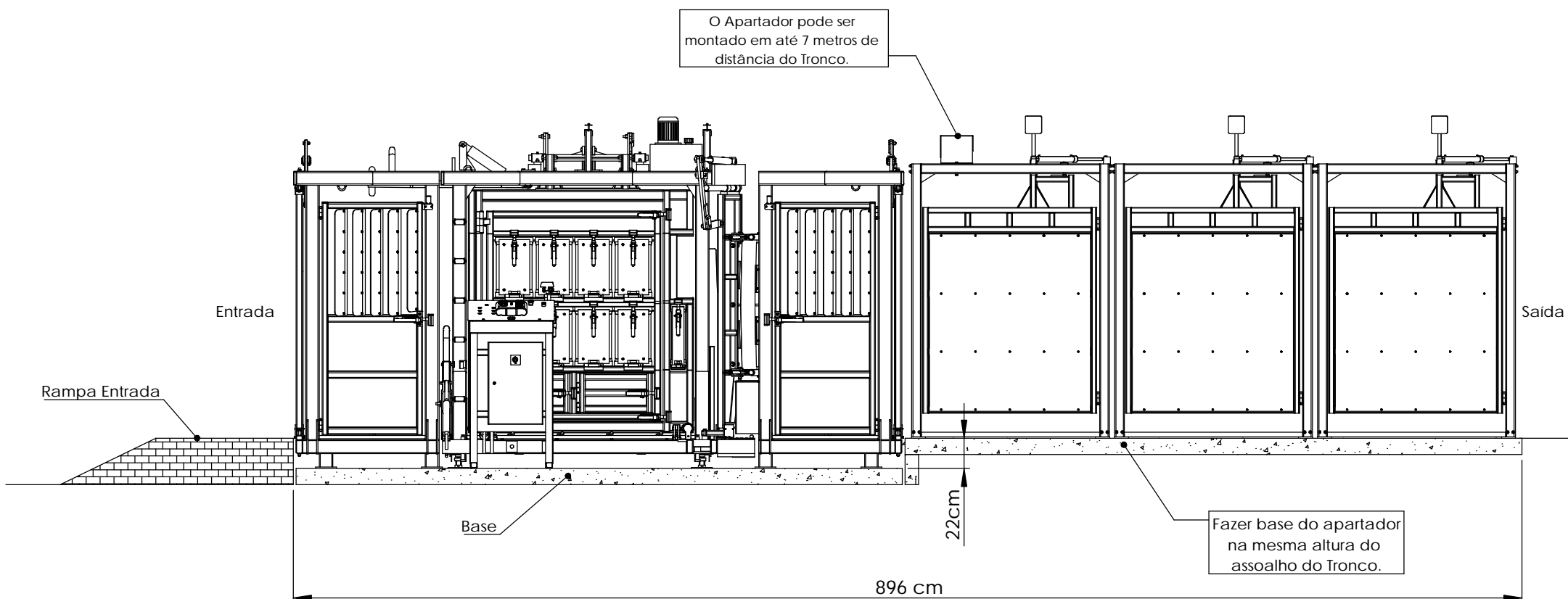
Apartador Hidráulico 7 Vias

Detalhes Técnicos

- Altura Total do Apartador 2,40m
- O técnico da Coimma fará instalação do equipamento utilizando chumbadores.
- A Base deve estar totalmente nivelada.
- Utilizar malha pop de aço 1/4" na confecção da base.
- A construção da base e alterações no curral são de responsabilidade do cliente.



MegaTron + Apartador Hidraulico 7 Vias



Detalhes Técnicos

- Esquema de base para montagem do MegaTron + Apartador Hidr. 7 Vias
- O Apartador pode ser montado em até 7 metros de distância do Tronco.
- Caso seja necessário uma distância maior, entrar em contato com a área comercial da Coimma.
- A construção da base e alterações no curral são de responsabilidade do cliente.